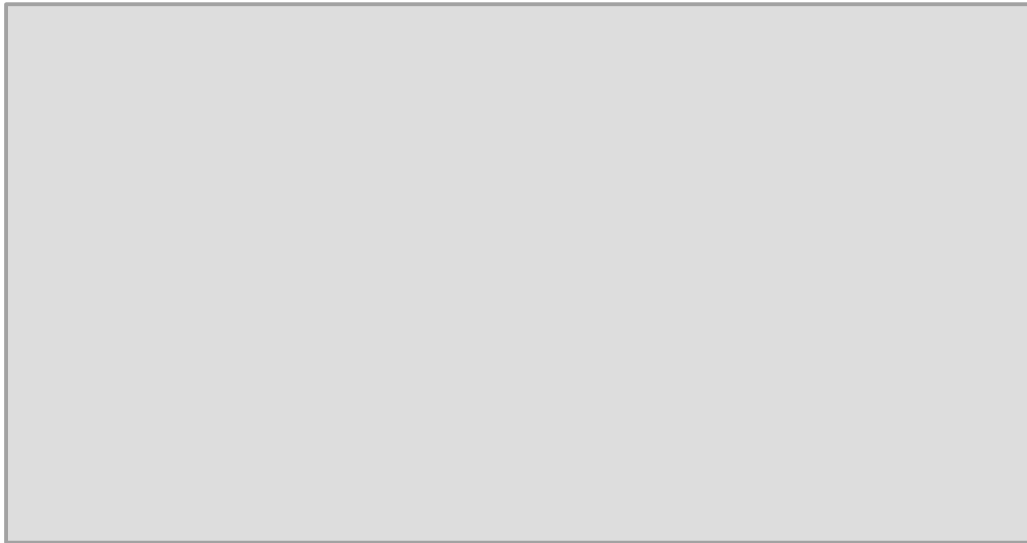


BioTope Sa

Appartement au 32 route de Lullier 5,5 pièces de 171m² au RDC



Prix : 1'670'000.- Frs



Emplacement

Etage : Rez supérieur
Orientation : Nord / Ouest
Vues : Village et Jura

Autres prestations

Stationnement : 2 places avec bornes de recharge
Réduit avec colonne lave-linge/sèche linge
Armoires murales de 4.3 ml

Surfaces

Surface nette habitable: 125.1 m²
Surface habitable: 129.9 m²
Surface nette balcon: 44.5 m²
Surface grenier : 17.9 m²
Surface cave: 3.8 m²

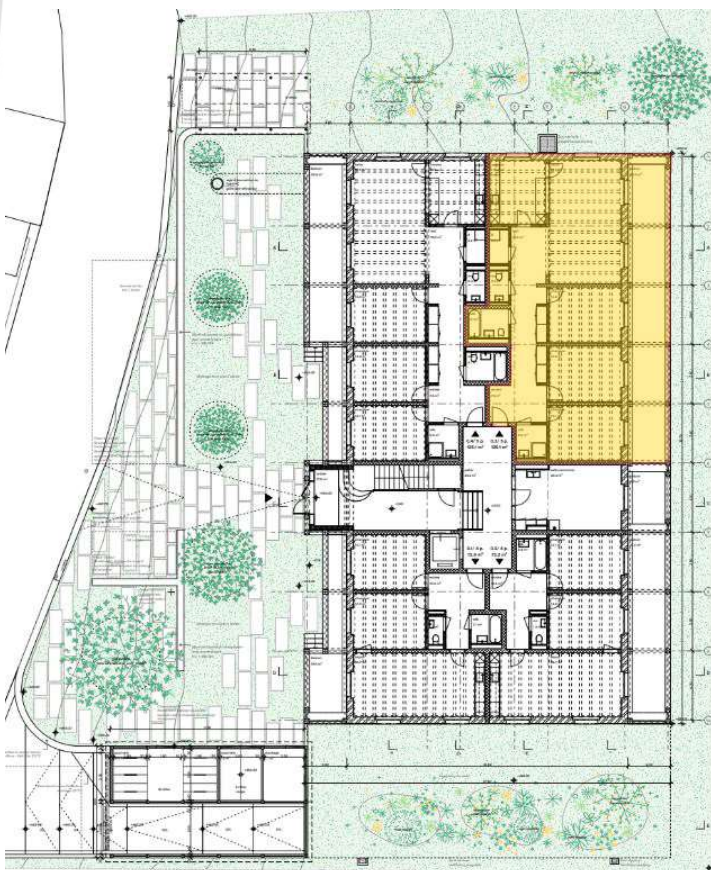
Exposition verger



Points forts

- Calme
- Grands espaces
- Vue MontBlanc
- Soleil levant
- Accès de plein pied au verger
- ...

PPE feuillet 102 / 101.3 millièmes



Lot 2.02

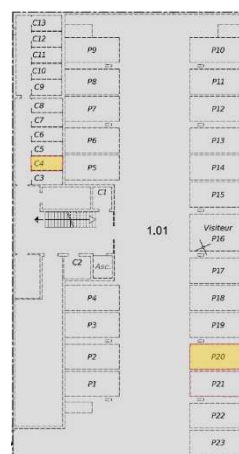
- Surface appartement : 148m²
- Surface balcon : 46m²
- Surface pondérée : 171m²

Servitudes

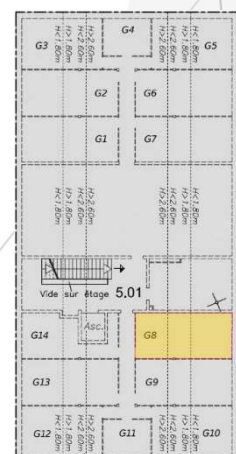
- Stationnement : P20
(P21 en plus pour 40'000.-frs)

- Grenier : G8
- Cave : C4

Sous sol



Grenier



Pour toute information complémentaires
et soumission d'intérêt

BioTope Sa

admin@biotopesa.ch